

ЧЕК-ЛИСТ

по подбору

*ПРАВИЛЬНОГО*

*НИЖНЕГО*

*белья*



**KATYA SHE**  
школа fashion-дизайна



Косточки бюстгалтера  
сидят точно под  
корнем грудных желез,  
а не на них



**КАТЮА СНЕ**  
школа fashion-дизайна



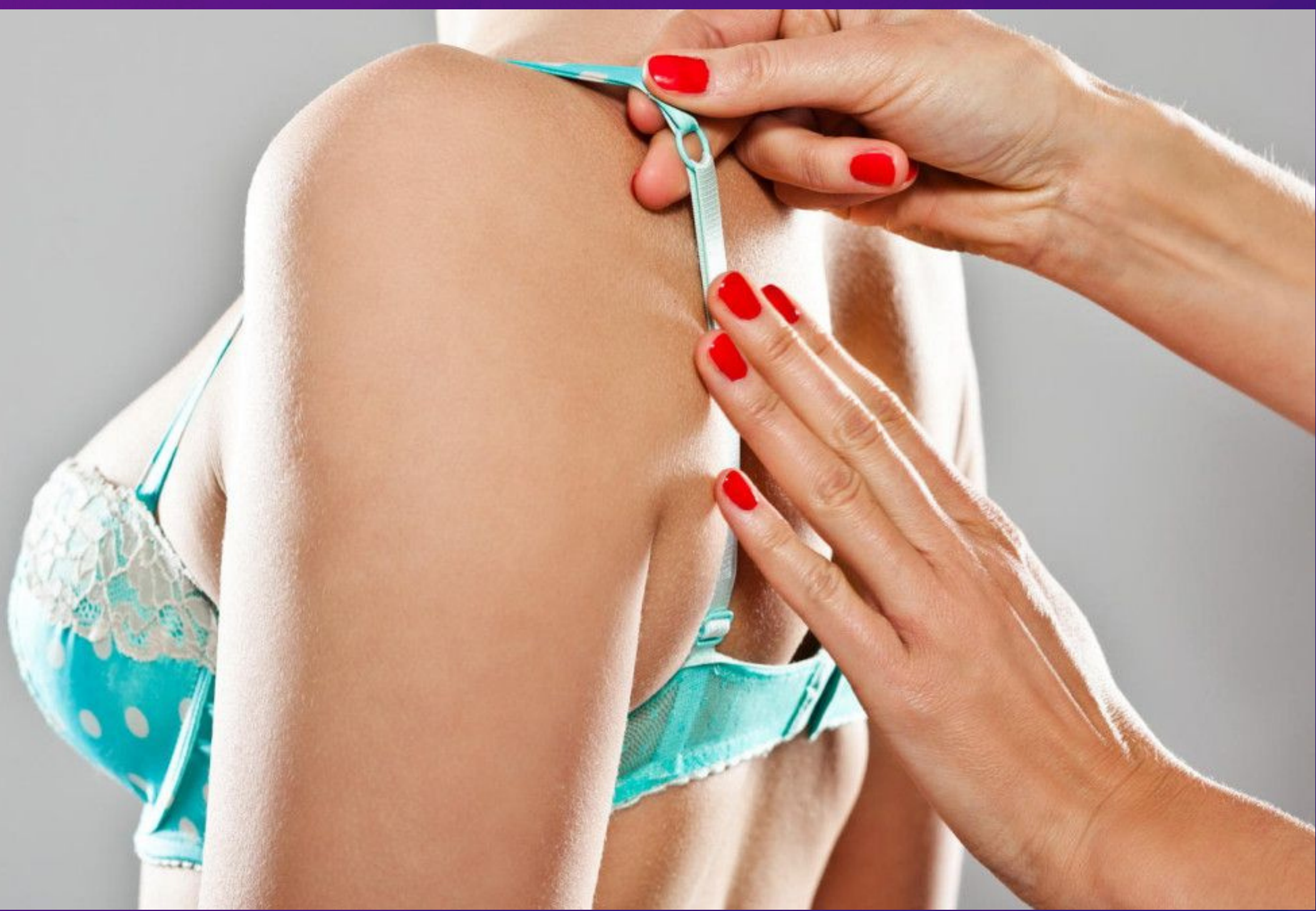
Чашка подобрана по  
полноте, перемычка  
плотно примыкает  
к корпусу



**KATYA CHE**  
школа fashion-дизайна



Бретели  
отрегулированы  
по росту





Выступающие точки  
груди находятся на  
уровне самого  
широкого места руки



**KATYA CHE**  
школа fashion-дизайна



Бюстгальтер делает  
грудь округлой и  
приподнимает ее



**KATYA CHE**  
школа fashion-дизайна